

INSTITUTO PEDAGOGICO
PARA EL DESARROLLO INTEGRAL "CREAR"



PRIMER TALLER **PREVECREAR -**

2018

¡PREVENIR^{es}
MEJOR!



PLAN FAMILIAR DE EMERGENCIA (P.F.E)

Tu familia y la comunidad en que vives **pueden estar expuestas a amenazas naturales** o **provocados** por el ser humano. El **mejor punto de partida** es empezar por **organizar a tu propia familia**, con la participación de todos sus miembros.



01 ¿Conoces cuáles son los riesgos y amenazas a los que está expuesta tu familia?



02 ¿Conoces los riesgos estructurales que hay en casa ?



03 ¿Se podrían hacer mejoras en casa para hacerla más segura?



04 ¿Tienes identificados los puntos de ayuda a la comunidad cercanos a casa como: bomberos, Cruz Roja, el hospital, etc.?



05 ¿Tienes un plan familiar de prevención en casa?





6

¿Tienes definido un punto de encuentro en caso de una emergencia?



7

¿Tienes una maleta con artículos básicos en caso de emergencia?



8

¿Tus hijos saben a quien llamar en caso de emergencia?



9

¿Tienes un directorio de entidades para atender emergencias y datos familiares.?



10

¿Realizas simulacros?





¿QUÉ ES EL PLAN FAMILIAR DE EMERGENCIAS (P.F.E.)

Es el conjunto de actividades que se requieren sean **desarrolladas por toda la familia**, para saber cómo actuar en algún momento de emergencia o desastre.

Cuatro pasos para su elaboración:

01

Identificar las amenazas y vulnerabilidades en el hogar y su entorno

02

Reconocer las capacidades existentes en el hogar.

03

Identificar acciones que permitan transformar las vulnerabilidades en capacidades.

04

Elaborar un plan familiar de emergencia.



1. Indague si en el pasado han ocurrido emergencias, ya sea donde está ubicada su casa o en los alrededores:

2. (Qué paso? ¿Cómo sucedió? ¿Qué hizo la comunidad o las autoridades al respecto?).

6. Identifique si existen vulnerabilidades por ejemplo:

construcciones inestables, que no cumplan con normas de sismo resistencia, exposición de redes eléctricas, etc

1. Identificar las amenazas y vulnerabilidades en el hogar y su entorno.

3. Identifique si existen amenazas, por ejemplo: cerca a su vivienda hay una estación de combustible, ¿conoce el riesgo al que está expuesto?.

5. Revise su casa y detalle elementos como:

material de construcción, pisos, paredes, instalaciones eléctricas, tuberías, desagües, identifique ventanas y puertas que pueda usar en una emergencia, almacenamiento de elementos peligrosos.

4. El terreno es propenso a los deslizamientos, existe la amenaza de accidentes de tránsito, incendios o existen posibilidades de problemas de orden público o atentado terrorista, etc.

Realice un listado con las que identifique.





2. Reconocer las capacidades existentes en el hogar:

Haga un listado de las capacidades para afrontar una emergencia con que cuenta su grupo familiar y comunidad, tenga presente elementos como: **herramientas**, **salidas de emergencia**, equipos como **extintores**, camillas, botiquines, **radios**, salones comunales, etc. **Realice un listado con las que identifique (elementos, personas, utilidad y su ubicación).**



De acuerdo a los pasos anteriores, identifique que evento puede ser el que podría desarrollarse y que más lo podría afectar.

3. Acciones transformadoras.

* Haga un listado con las tareas que deberá emprender para mejorar la seguridad de su casa y organice un plan para empezar a hacerlas realidad.

4. Manos a la obra.

Elaborar el plan familiar de emergencia.

Tenga en cuenta que el plan deberá responder las siguientes preguntas

¿Qué?, ¿Cómo?

¿Cuándo,
¿Dónde?

y ¿Quién?



RECUERDA TENER UN EXTINTOR EN CASA.

MULTIPROPÓSITO: 5 Lb



Eletrdomésticos conectados, Motores eléctricos, Medidores de luz, Plantas eléctricas, Maquinaria eléctrica, Equipos de oficina



No es suficiente que una sola persona conozca las opciones y medios a tomar durante una emergencia.

Recuerda

Se debe tener especial cuidado al desarrollarlo con las personas que conviven con otras enfermas o discapacitadas.

Recuerda

Desarrolle el Plan Familiar de Emergencias – PFE- no es una tarea difícil pero debe realizarse a conciencia y revisarse tantas veces como se crea conveniente.

Recuerda

Revíselo periódicamente, es posible que requiera actualizaciones o ajustes con el paso del tiempo

Recuerda

Es importante escribirlo o esquematizarlo y socializarlo con todos los integrantes de la familia e incluso vecinos.

Recuerda

Esté atento también a conocer los planes de sus sitios de trabajo y estudio.

Recuerda

Aprenda cuáles son los sistemas de alerta temprana y medios que tienen las autoridades para dar a conocer las emergencias.

Aprenda las técnicas básicas de primeros auxilios, ya que en muchas ocasiones la ayuda médica no estará disponible de forma inmediata.

Conozca las frecuencias de radio y los canales de televisión que se puedan utilizar durante una situación de emergencia.

Conozca los planes de emergencia de su comunidad.





Curso Primer Respondiente ¡Gente que ayuda!



ALCALDÍA MAYOR
DE BOGOTÁ D.C.

BOGOTÁ
MEJOR
PARA TODOS



Módulo 1
Introducción
Comunidad



Módulo 1
Introducción
Servidores Públicos

Inscríbete al curso virtual
Primer respondiente ¡Gente que ayuda!

Módulo 2
Desempeño básico



Módulo 3
Incendios



Módulo 4
RCP
y Atoramiento



Módulo 5
Quemaduras
y electrocución



Módulo 6
Golpes,
heridas y fracturas



Módulo 7
Desmayos,
convulsiones y parto



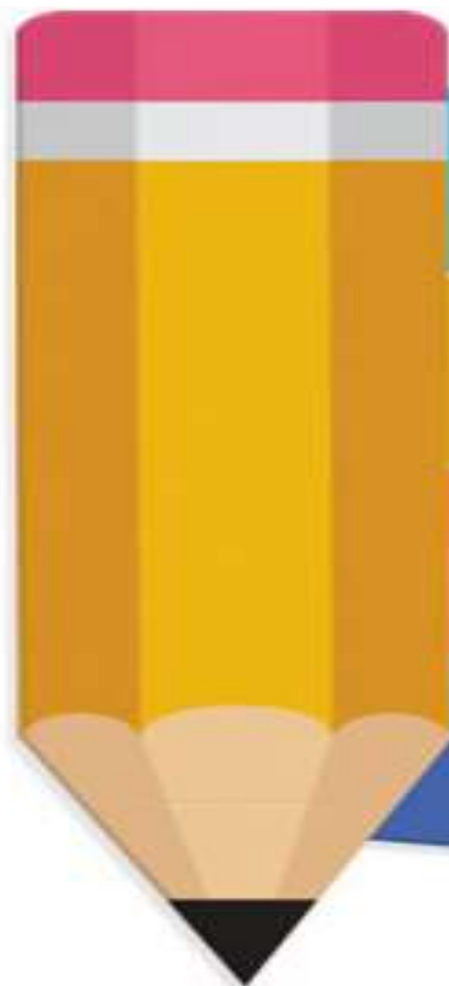
Módulo 8
Temblores y Terremotos



Constancia



PASOS PARA ACCEDER AL CURSO VIRTUAL DE PRIMER RESPONDIENTE



Ingresar:

www.idiger.gov.co



**Curso Primer
Respondiente**
¡Gente que ayuda!



Módulo 1
Introducción
Comunidad

**DILIGENCIAR EL FORMULARIO QUE
APARECE AL FINAL DEL VIDEO 1**

¡PREVENIR
es
MEJOR!

The background is a vibrant red surface. On the left side, a piece of red paper is folded over itself, creating a triangular shape. To the right of this, the red surface has a jagged, torn edge, revealing a white rectangular area in the center. The text is printed in bold black letters on this white area.

CONCURSO MOCHILA SALVAVIDAS

¿QUÉ ARTICULOS DEBE CONTENER NUESTRA MOCHILA SALVAVIDAS?

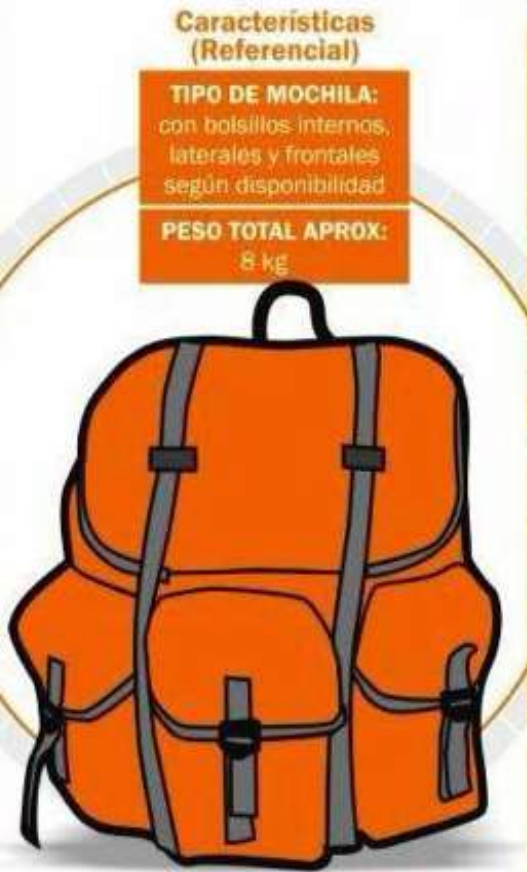


Tener en cuenta un **Kit de supervivencia para mascotas.**

A) Artículos INDISPENSABLES

Para 2 personas adultas

HIGIENE		
	Gel antibacterial	1
	Papel higiénico	2
	Toallas de mano y cara	4
	Paquete de paños húmedos	1
BOTIQUÍN		
	Botiquín de Primeros Auxilios	1
BEBIDAS Y ALIMENTOS NO PERECIBLES		
	Comida enlatada	2 mínimo
	Paquete de galletas de agua	2
	Agua embotellada sin gas (½ litro)	4
	Chocolate en barra	2
ABRIGO		
	Manta polar	2
	Pantuflos	2 pares
DINERO		
	En monedas	varías



Características (Referencial)

TIPO DE MOCHILA:
con bolsillos internos, laterales y frontales según disponibilidad

PESO TOTAL APROX:
8 kg

B) Artículos ESPECÍFICOS

Según lo necesario para cada familia

COMUNICACIÓN		
	Linterna y pilas	1
	Radio portátil	1
	Silbato	1
	Agenda con teléfonos de emergencia	1
	Útiles para escribir	1 juego
	Plumón grueso	1
DIVERSOS		
	Bolsas de plástico resistente	10
	Cuchilla multipropósito	1
	Guantes de trabajo	1 par
	Cuerda de poliéster	7m
	Encendedor	2
	Plástico para piso o techo	3m²
	Cinta adhesiva multiusos	1
	Petate (Alfombra de paja o tela)	1
	Mascarilla	2

PARA BEBÉS E INFANTES		DEL ADULTO MAYOR		DIVERSOS	
	Lata de leche en polvo/ evaporada		Pañales geriátricos		Dinero en efectivo en S/.
	Biberón		Ropa de cambio		Duplicado de llaves
	Papilla	USO FEMENINO			Lentes adicionales
	Pañales descartables				Fotocopia: DNI, Licencia de Conducir y Pasaporte
	Juego de cubiertos para niños		Peine		Fotocopia: carnets de seguros y escrituras

BASES DEL CONCURSO SALVAVIDAS

1. Destinar una maleta.
2. Hacer listado de objetos.
3. Alistar objetos.
4. Tomar foto de la maleta y enviarla en PDF a cada titular por la opción agenda, archivo de tareas.

Mochila para Emergencias





Muchas



gracias



