



**¡PREVENIR** es  
**MEJOR!**

# PROTOCOLO DE EVACUACIÓN INTERNA

**BRIGADA DE  
EVACUACIÓN**

**FOPAE**

**“Fondo de prevención y  
atención de emergencias”**

**PREVECREAR**



# ¿QUÉ ES EL PLAN DE EVACUACION?

- Es el conjunto de **actividades tendientes a conservar la vida y la integridad física** de las personas en el **evento de verse amenazadas**, mediante el **desplazamiento** hacia lugares de menos riesgo.





# ZONAS SEGURAS EN CREAR.

**PRIMARIA Y BACHILLERATO:** entre las columnas centrales del primer piso.

**PREESCOLAR:** entre los muros de winnie pooh y peces.



**SIMBOLO**

# PUNTO DE ENCUENTRO

- **Parque** barrio Pradera: Carrera 65 con calle 3<sup>ra</sup>.





# ALARMAS USADAS EN CREAR

**¡ATENCIÓN!**

# ALARMAS EN CASO DE EMERGENCIA



## SONIDO DE TIMBRES GRANDES

\***PRIMER TIMBRE:** Algo está pasando.



\***SEGUNDO TIMBRE:**  
Evacuación Interna.



\***TERCER TIMBRE:** Evacuación Externa



# QUÉ HACER EN CASO DE UNA EMERGENCIA.

**¡ATENCIÓN!**



**1. Está ocurriendo una emergencia:**  
Aléjese de vidrios, ventanas y objetos que se puedan caer.

**2. Evacuación Interna:** Dirigirse al patio en la ubicación de su salón correspondiente.

**3. Evacuación Externa:** Dirigirse al punto de encuentro **PARQUE PRADERA**





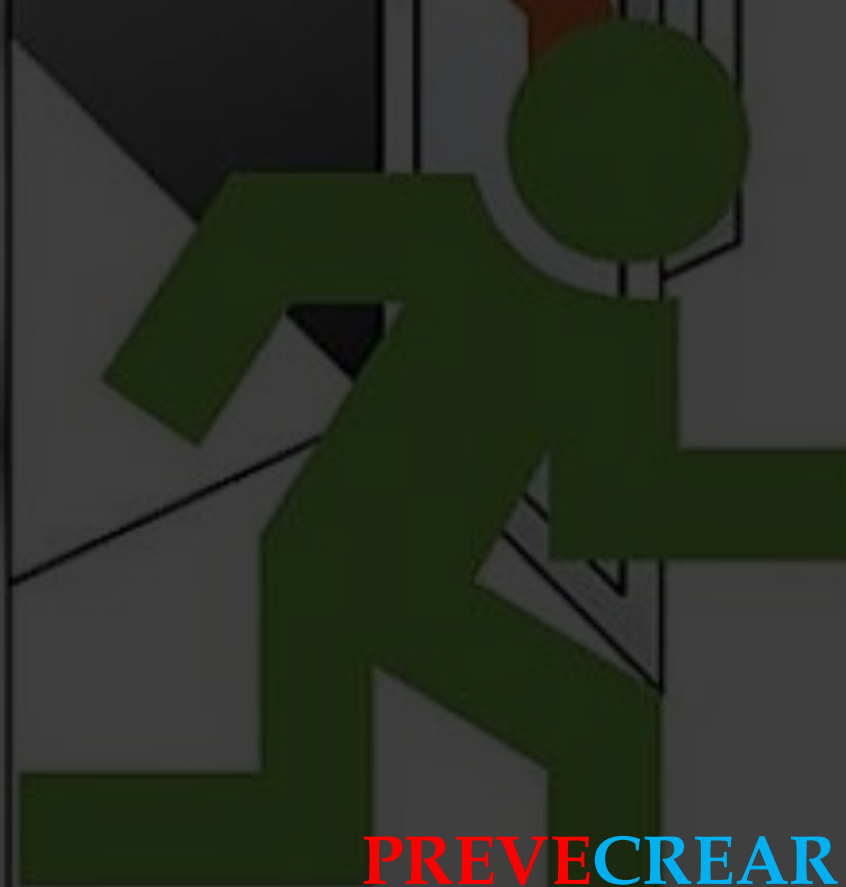
# 1. ESTÁ OCURRIENDO UNA EMERGENCIA

---

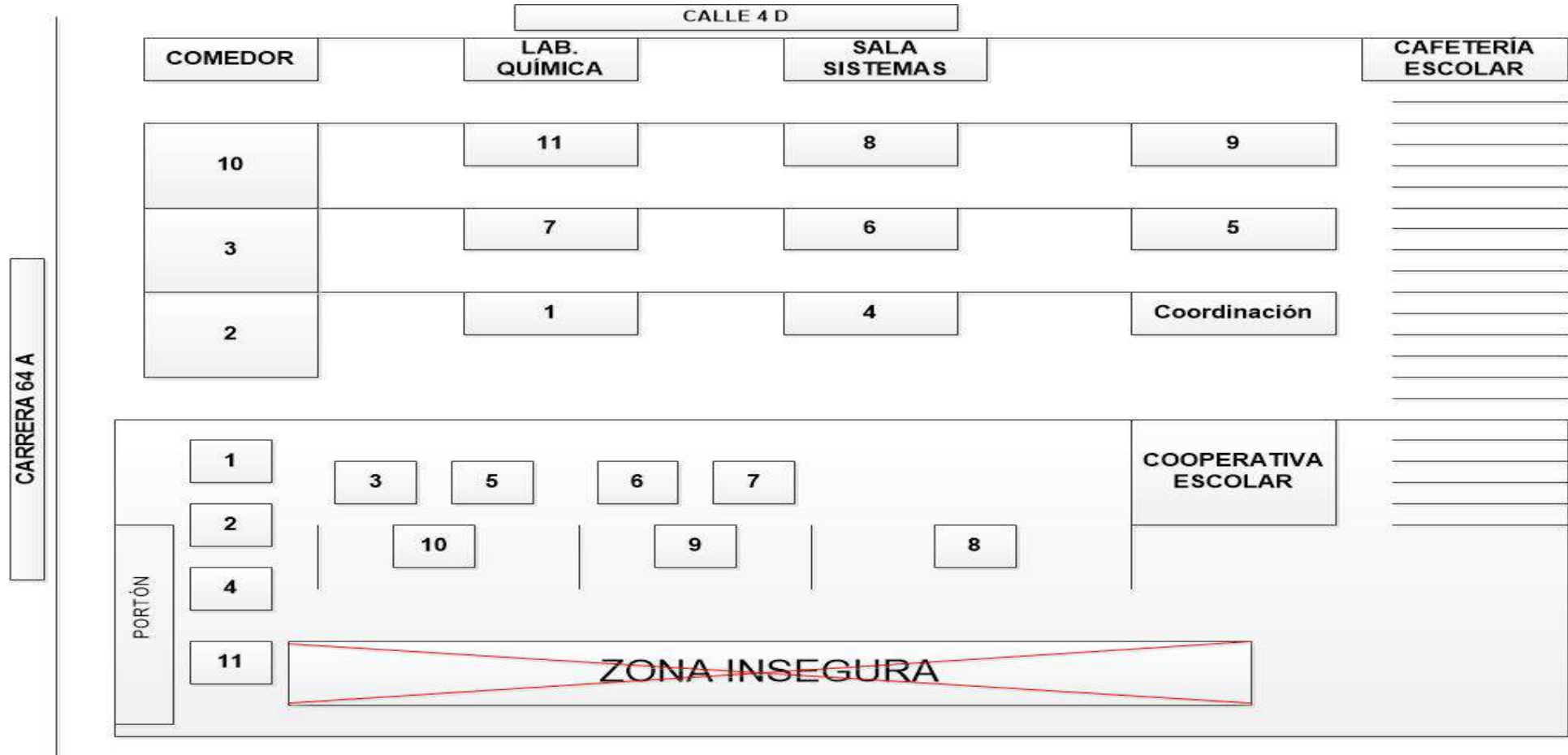




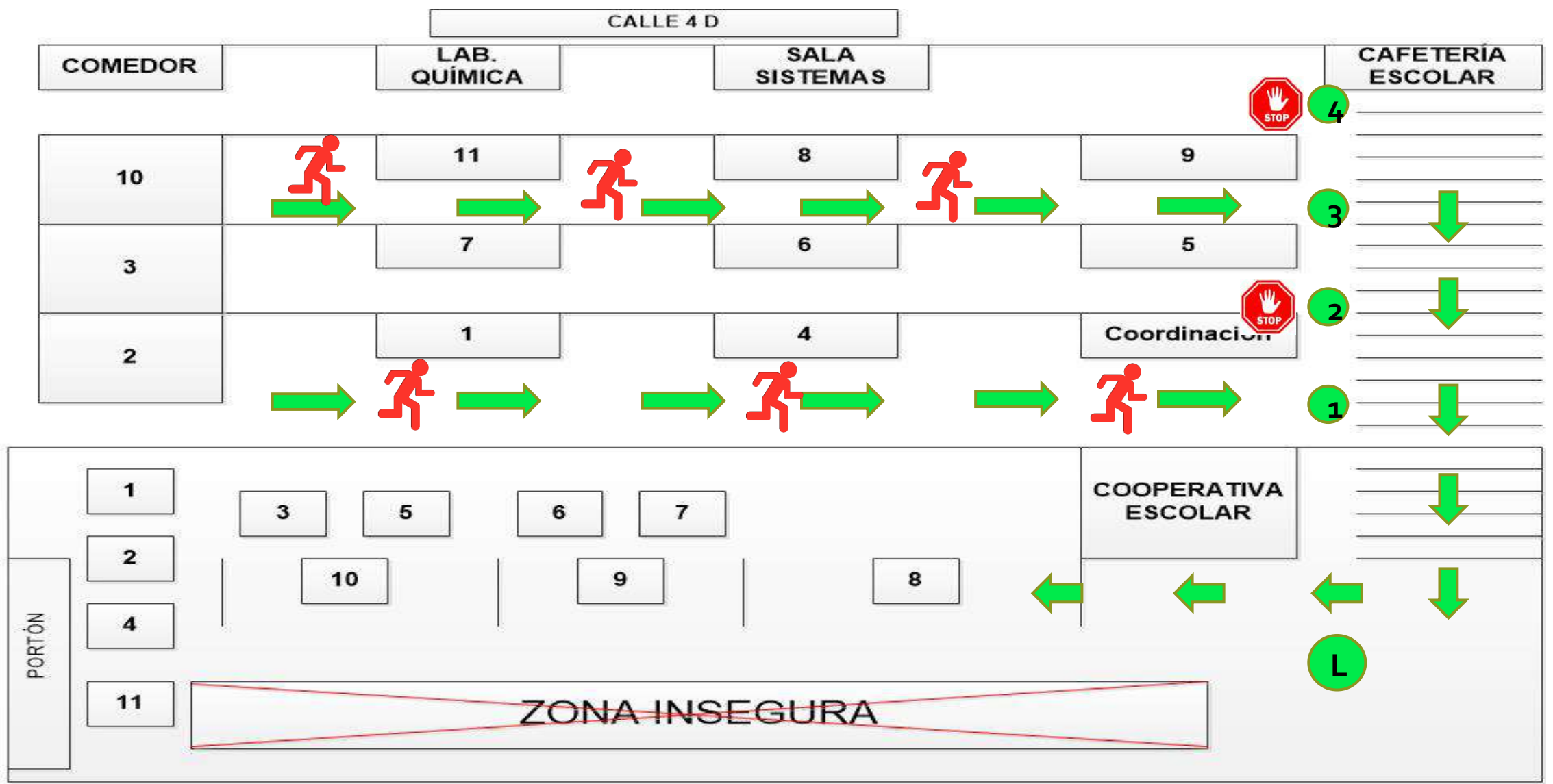
# 2. Evacuación Interna



# EVACUACIÓN INTERNA



CARRERA 64 A



# FOPAE

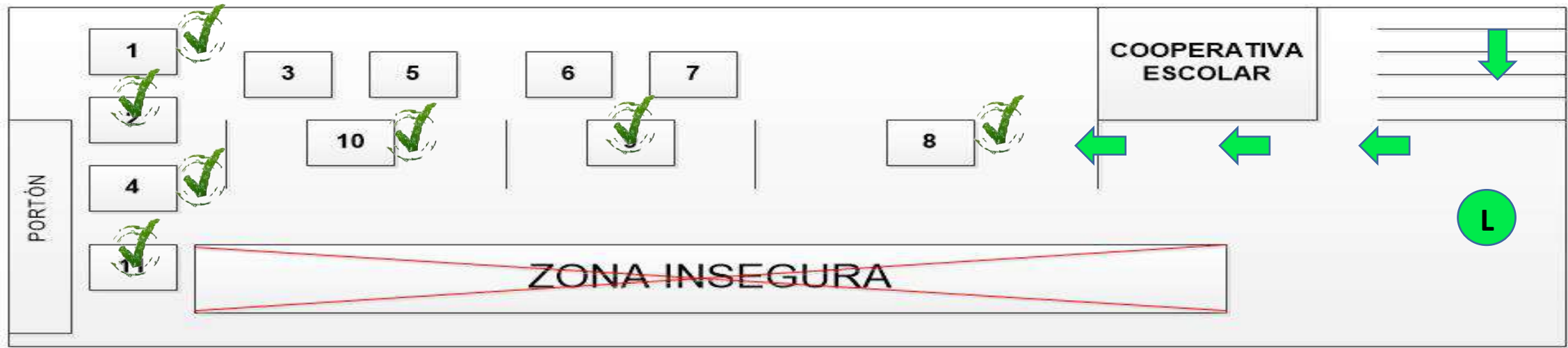
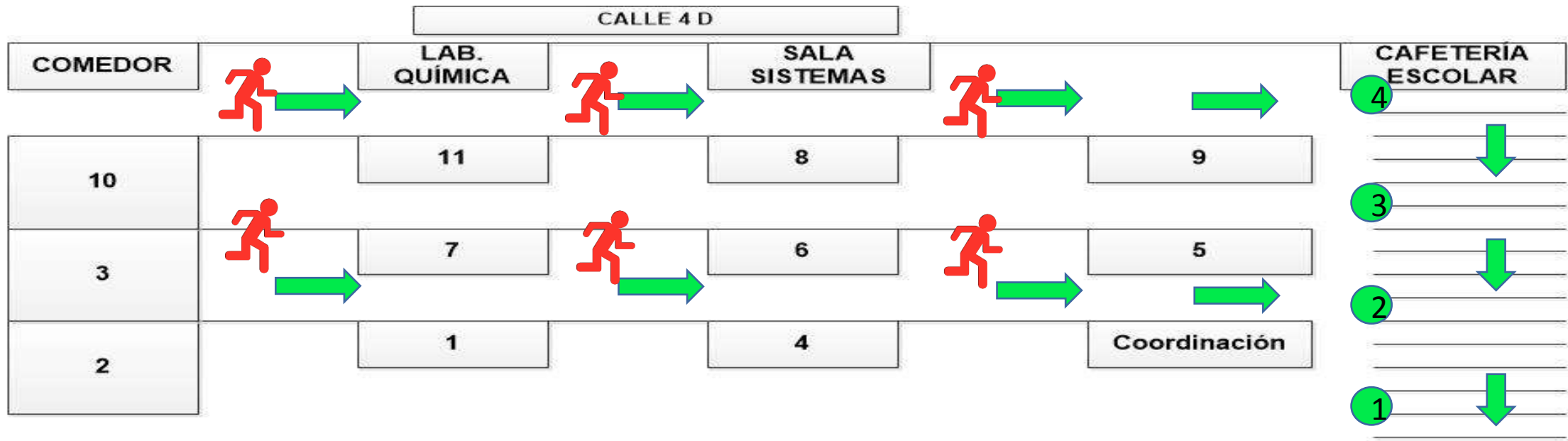
“Fondo de prevención y atención de emergencias”

# PREVECREAR

## CONVENCIONES

- 1 Diana Flechas
- 4 Cocineros
- 2 María Camila Bernal
- L Líder Brigada Evacuación
- 3 Leonardo Lozano

CARRERA 64 A



# FOPAE

“Fondo de prevención y atención de emergencias”

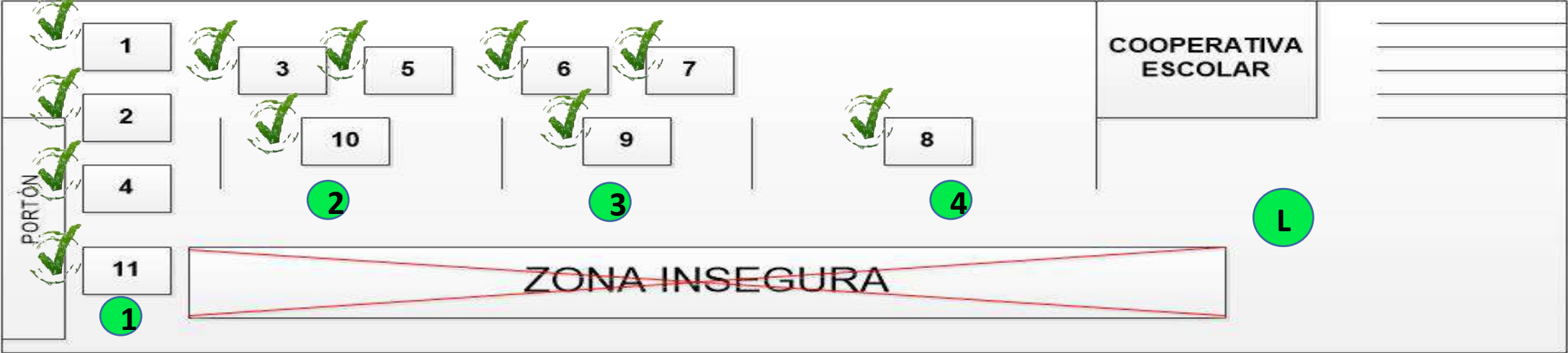
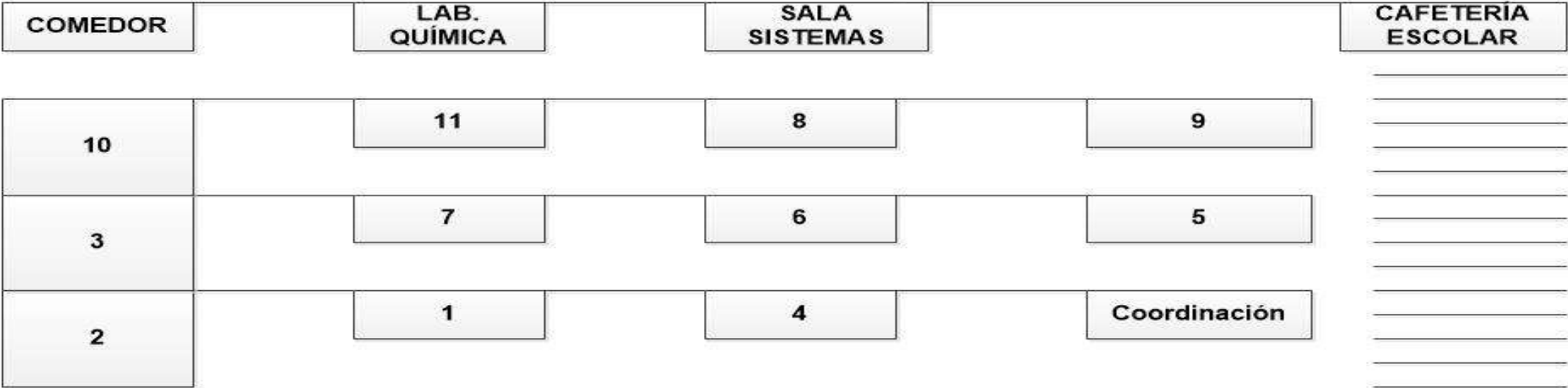
# PREVECREAR

## CONVENCIONES

- 1 Diana Flechas
- 4 Cocineros
- 2 María Camila Bernal
- L Líder Brigada Evacuación
- 3 Leonardo Lozano

CARRERA 64 A

CALLE 4 D



### FOPAE

“Fondo de prevención y atención de emergencias”

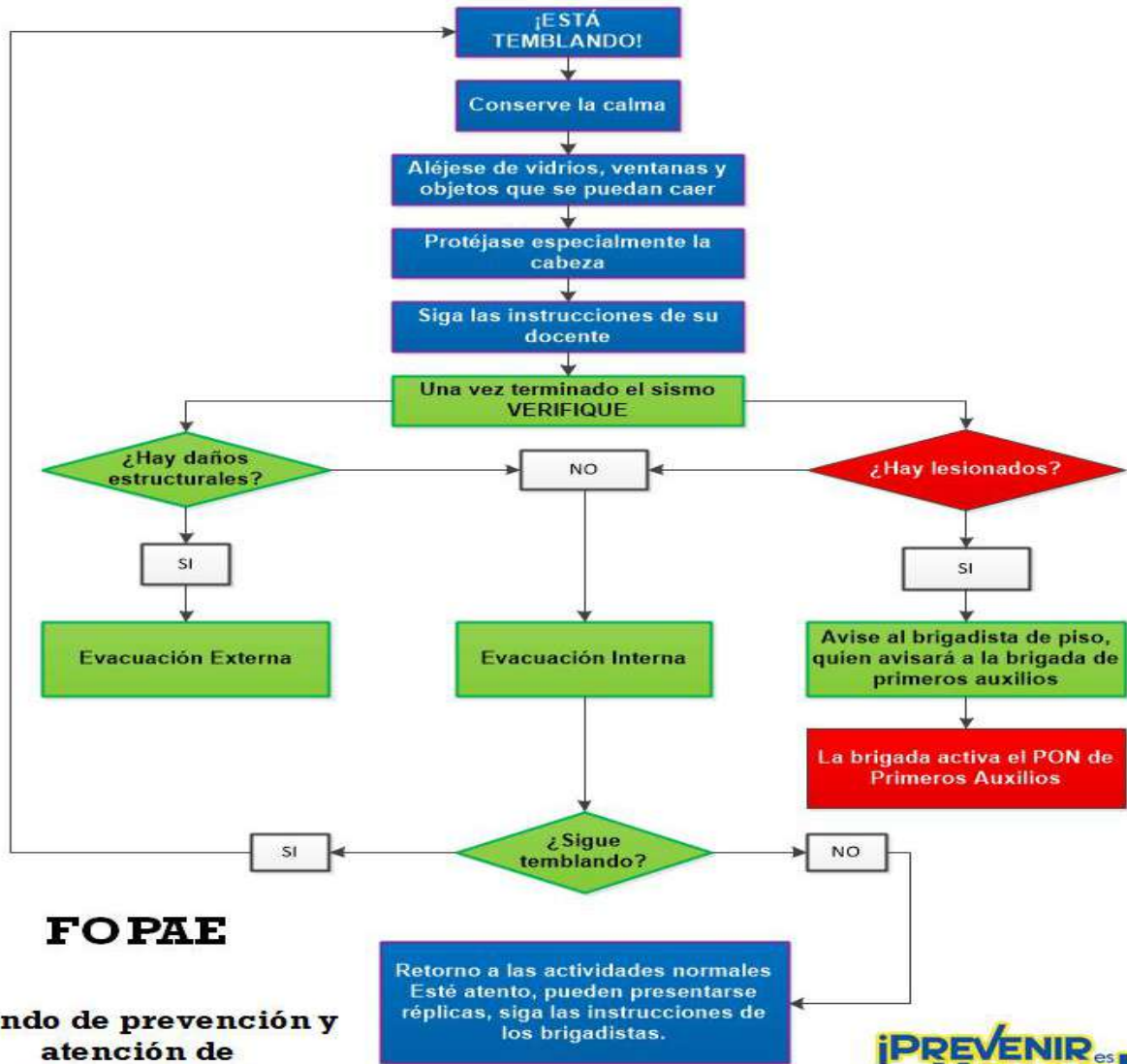
### PREVECREAR

### CONVENCIONES

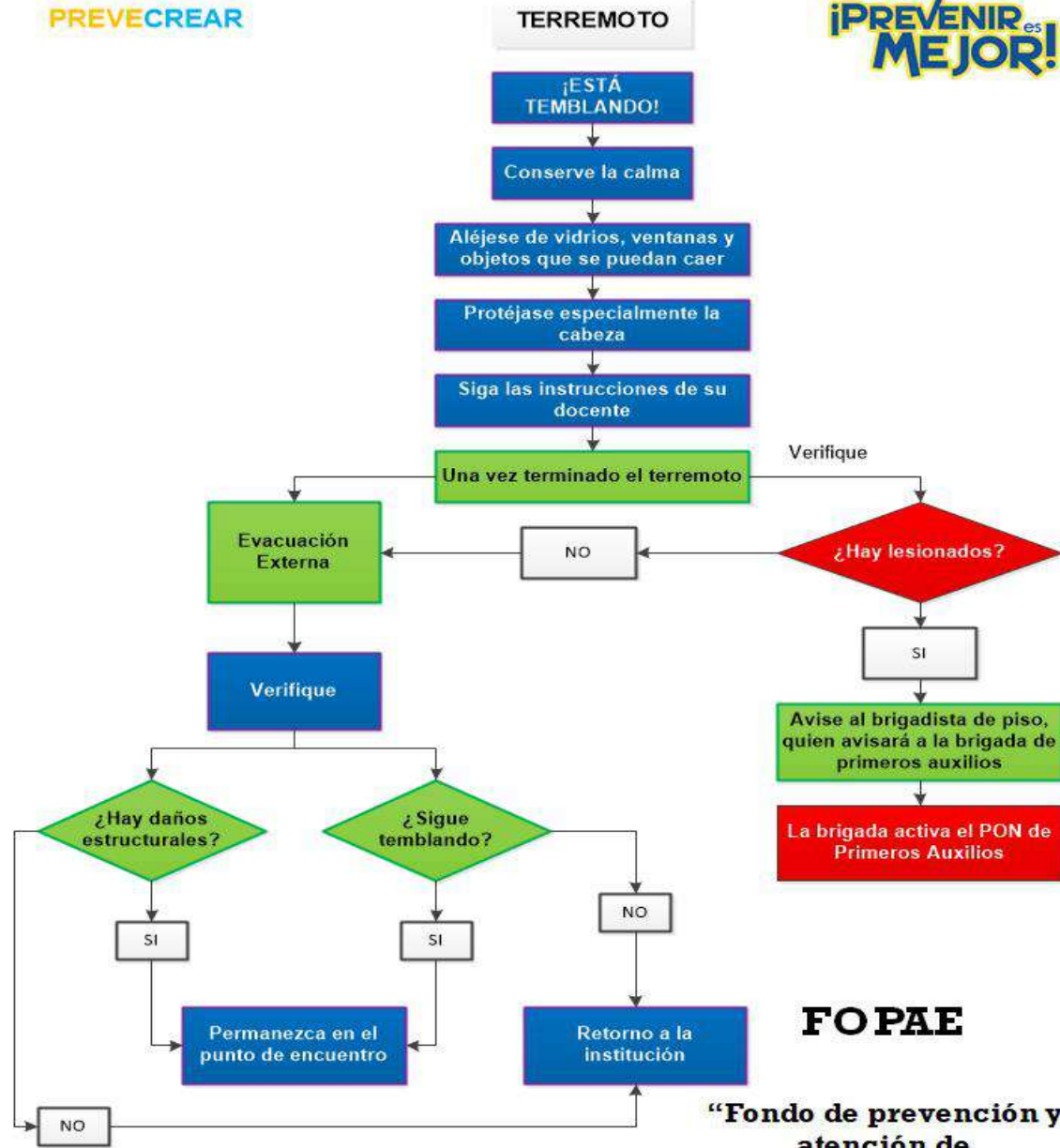
- 1 Diana Flechas
- 2 María Camila Bernal
- 3 Leonardo Lozano
- 4 Cocineros
- L Líder Brigada Evacuación

**¿QUÉ DEBEMOS HACER  
EN EL COLEGIO EN CASO  
DE SISMO O TERREMOTO?**

SISMO



**FOPAE**  
“Fondo de prevención y atención de emergencias”



**FOPAE**

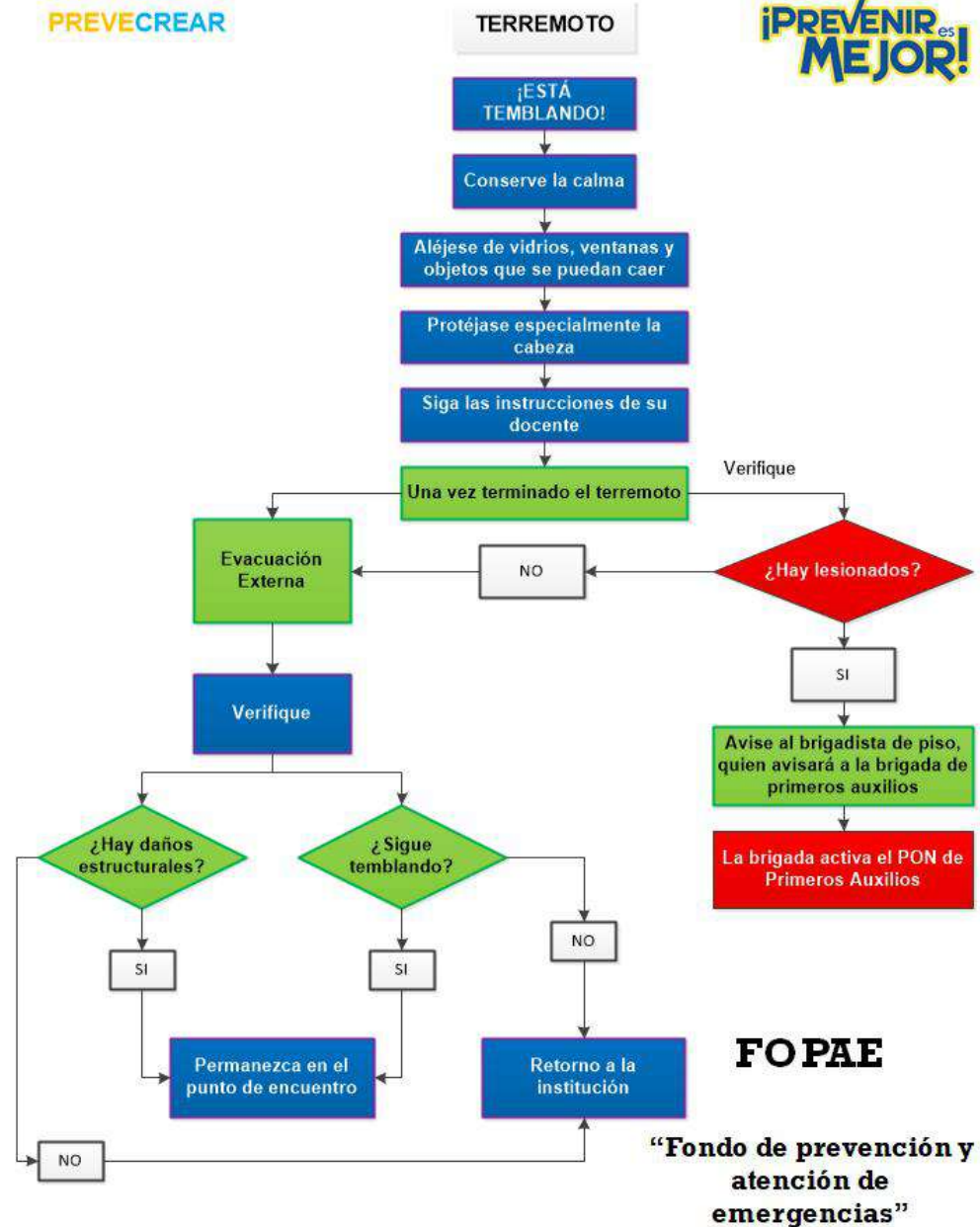
“Fondo de prevención y atención de emergencias”





PREVECREAR

¡PREVENIR es MEJOR!





**¡PREVENIR**<sub>es</sub>  
**MEJOR!**